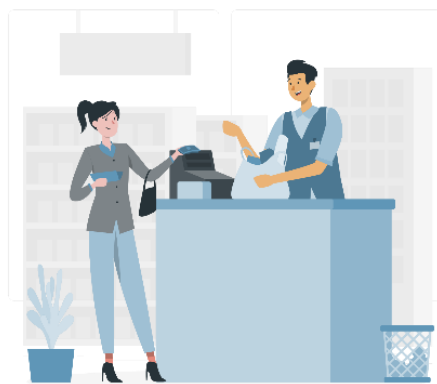


ОБОРОТ РОЗНИЧНОЙ ТОРГОВЛИ И ОБЩЕСТВЕННОГО ПИТАНИЯ В АЛТАЙСКОМ КРАЕ

Оборот розничной торговли

Оборот общественного питания

январь - декабрь 2022

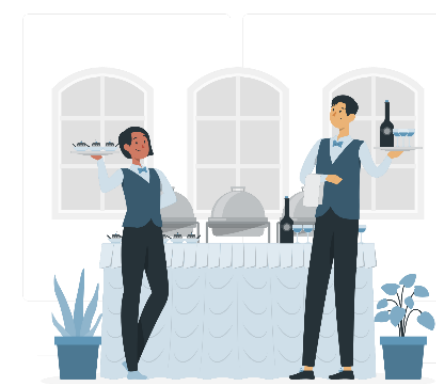


469 245,2 млн рублей

206 882 рубля на душу

13 815,6 млн рублей

6 091 рубль на душу



в % к январю - декабрю 2021

(в сопоставимых ценах)



101,3 %

102,5 % в расчете на душу

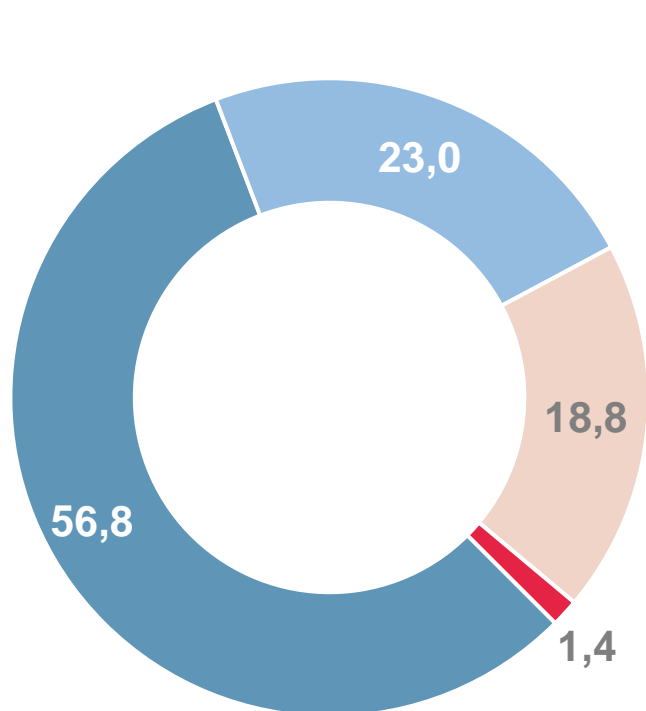


104,2 %

105,5 % в расчете на душу

Структура формирования по типам хозяйствующих субъектов

(в % к итогу)



Крупные организации и субъекты среднего предпринимательства



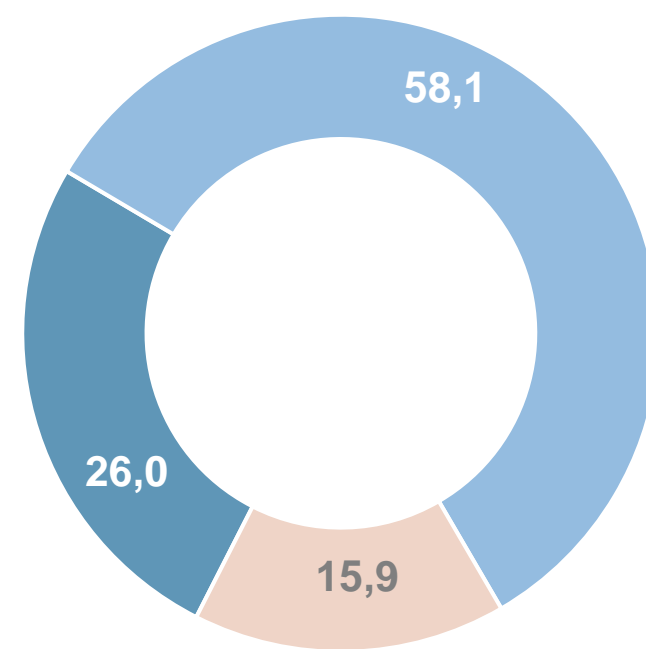
Малые предприятия (включая микропредприятия)



Индивидуальные предприниматели, реализующие товары вне рынка



Розничные рынки и ярмарки



Макроструктура оборота розничной торговли

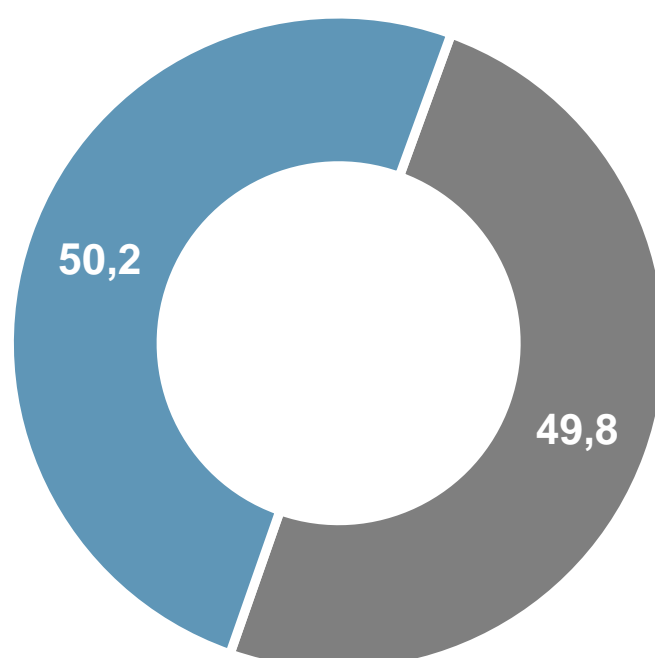
(в % к итогу)

Продовольственные товары



104,8 %

к январю – декабрю 2021г
в сопоставимых ценах



Непродовольственные товары



98,0 %

к январю – декабрю 2021г
в сопоставимых ценах